

## Technische Daten:

Programmierbarer Eingang: Widerstand 2, 3 oder 4 Leiter  
 Pt 10, Pt50, Pt100, Pt200, Pt500, Pt1000, **Pt X**     **10 = X = 1000**  
 Widerstand: 0 ... 5000 Ω  
 Thermoelement: T / U / J / L / E / K / N / S / R / B / W3 / W5  
 Strom: 0/100 mV oder 0/10 V

- Ausgangssignal: ohne
- Vergleichsstelle ( Thermoelement ): Fest oder interne Messung
- Ausgänge / Eingänge galvanisch getrennt
- Anschlussspannung: 220 – 240 Vac ( weitere Spannungsversorgung  
12 Vdc oder 24 Vdc auf Anfrage )
- Elektromagnetische Verträglichkeit entsprechend der Verordnung 89/336/EWG  
( Normen EN 50081 und EN 50082)

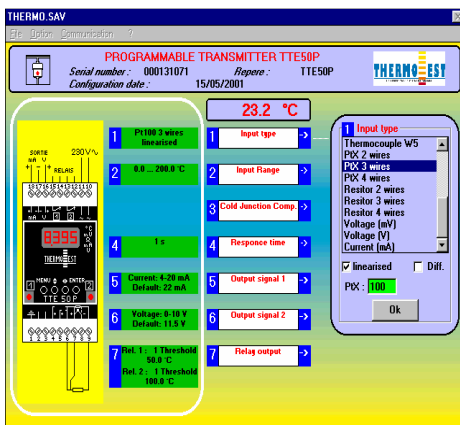
### **Für Schienen-Montage Typ DSTE 50 P**

Grenzwert Melder Programmierbar für Schienen-Montage  
 Abmessungen: 90 x 52 x 58 mm für Rail DIN 46277 – Kunststoff Gehäuse

**Relais:** 4 Einstellbare Grenzwerte  
 2 Relais Ausgänge ON / OFF  
 Schaltleistung: 5A / 250 VAC max.  
 Kontaktmaterial: AgNi 90/10

## Software:

Die Programmiersoftware ermöglicht das Lesen der Messumformer Konfiguration oder das Senden einer neuen Konfiguration zum Messumformer. Die anwenderfreundliche Software, bietet die Möglichkeit die Konfigurationsparameter zu speichern, zu öffnen oder zu drucken. Drei Sprachen ( Deutsch, Englisch, Französisch ) sind vorhanden.



Typ	Option	Kom.	Konfig.
DSTE 50 / 1	1 Relais	Std	PC-Schnittstelle mit Software
DSTE 50 / 2	2 Relais	Std	
DSTE 50 / A1	Mit Anzeiger und 1 Relais	Std	
DSTE 50 / A2	Mit Anzeiger und 2 Relais	Std	